

SENSORDATEN

ANWENDUNG

Manuelle (dynamisch) Ribprüfung.
Kleine Oberflächenrisse an hochlegierten Werkstoffen in unbestimmter Orientierung (prüfrichtungsunabhängig).

SPULENSYSTEM

Absolut-Ferritkern, transformatorisch, geschirmt

FREQUENZBEREICH

100 kHz - 3 MHz

AKTIVER BEREICH

Ca. 1,5 mm

EINDRINGTIEFE

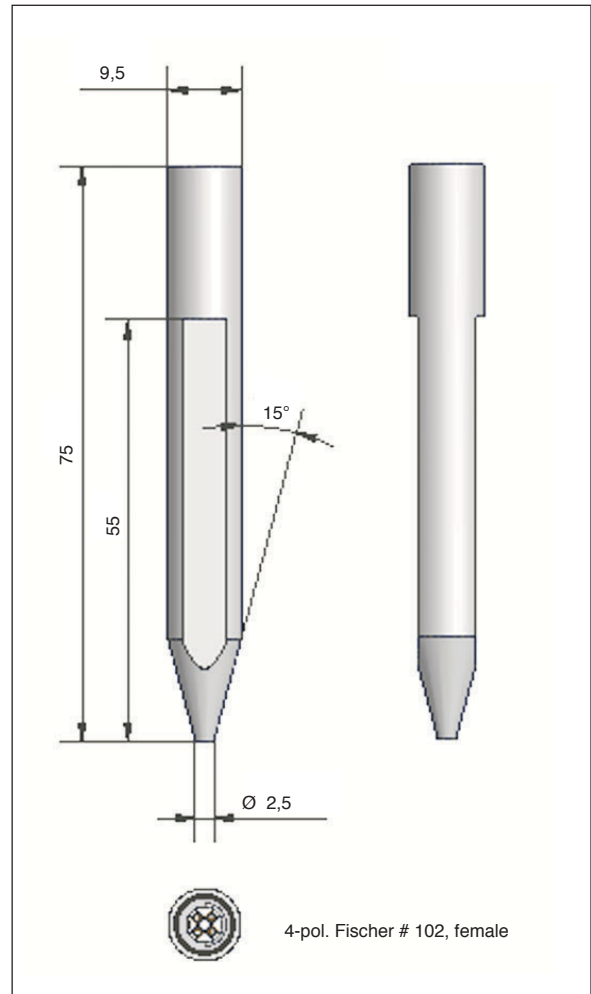
Gering

TECHNISCHE DATEN

KABEL: EK-X-HF/1, EK-X-007
GEHÄUSE: Kunststoff (Delrin), Stiftgehäuse # 2
DURCHMESSER: 9,5 mm
LÄNGE: 75 mm
GEWICHT: 10 g

BESTELLDATEN

ASP05200



PROBE DATA

APPLICATION

Manual (dynamic) crack detection. Small surface cracks on high-alloyed materials in any location (independent of the direction of the inspection).

PROBE SYSTEM

Absolute probe, shielded, transformer

FREQUENCY RANGE

100 kHz - 3 MHz

ACTIVE AREA

Approx. 1.5 mm

PENETRATION DEPTH

Low

TECHNICAL DATA

CABLE: EK-X-HF/1, EK-X-007
HOUSING: Plastics (Delrin), pencil housing # 2
DIAMETER: 9.5 mm
LENGTH: 75 mm
WEIGHT: 10 g

ORDER-NO.

ASP05200



SENSORDATEN

ANWENDUNG

Handgeführter Sensor, prüfrichtungsunabhängig, geeignet zur Schichtdicken- und Korrosionsprüfung und zur Erkennung von Leitfähigkeitsunterschieden.

SPULENSYSTEM

Ferritkern, Durchmesser 7 mm, geschirmt

FREQUENZBEREICH

100 Hz - 10 kHz

AKTIVER BEREICH

Ca. 7 mm

EINDRINGTIEFE

6 mm in Aluminium

TECHNISCHE DATEN

KABEL: EK-X-HF/1, EK-X-007, EK-X-008
 GEHÄUSE: Kunststoff, Zylindergehäuse, # 19
 DURCHMESSER: 9,5 mm
 LÄNGE: 75 mm
 GEWICHT: 10 g

BESTELLDATEN

ASP05106

PROBE DATA

APPLICATION

Manually guide probe, independent of the direction of the inspection; suitable to check layer thickness and corrosion and determine differences in the conductivity.

COIL SYSTEM

Ferrite core, diameter 7 mm; shielded

FREQUENCY RANGE

100 Hz - 10 kHz

ACTIVE AREA

Approx. 7 mm

PENETRATION DEPTH

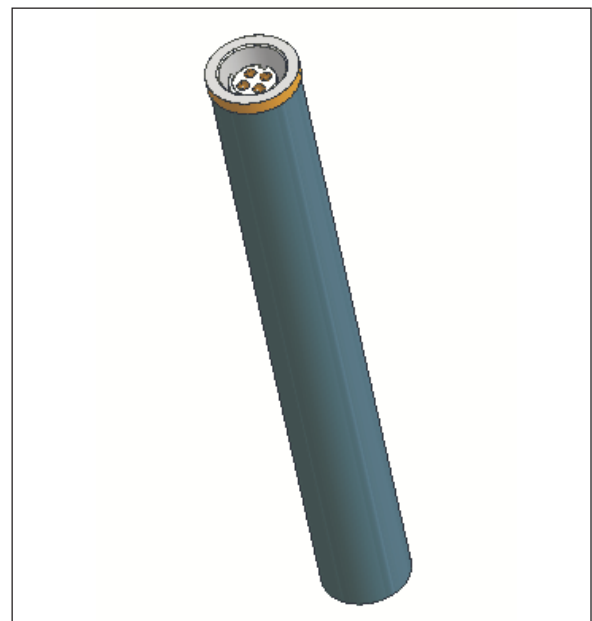
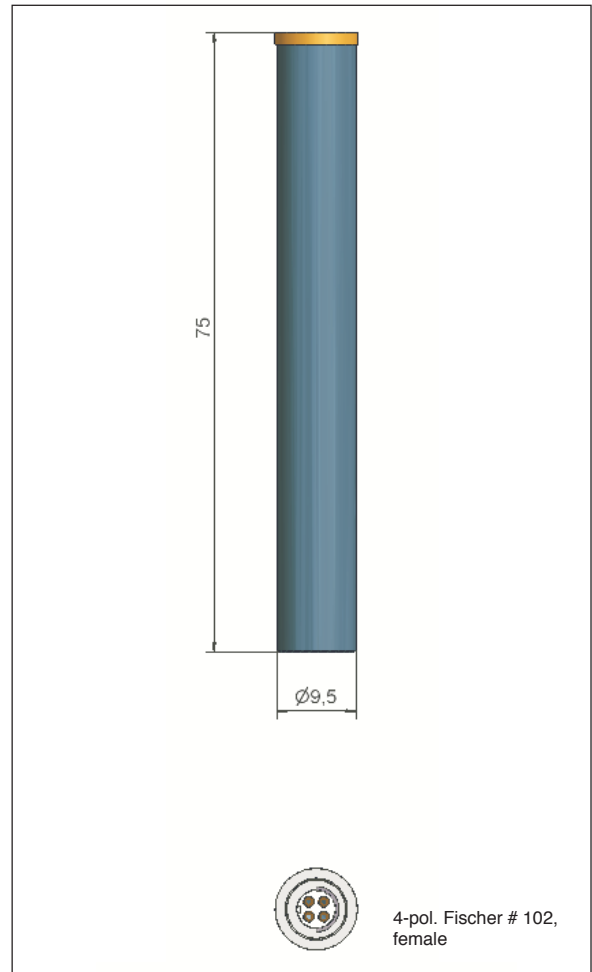
6 mm in aluminium

TECHNICAL DATA

CABLE: EK-X-HF/1, EK-X-007, EK-X-008
 HOUSING: Plastics/ cylindrical housing # 19
 DIAMETER: 9.5 mm
 LENGTH: 75 mm
 WEIGHT: 10 g

ORDER-NO.

ASP05106



SENSORDATEN

ANWENDUNG

Prüfung von Turbinenschaukelhinterkanten z.B. Alphajet-Triebwerk Larzac in eingebautem Zustand. Austauschbare Messing-Führung (Verschleißteil).

SPULENSYSTEM

Absolut-Ferritkern Ø 3,5 mm, transformatorisch, magnetisch abgeschirmt

FREQUENZBEREICH

100 kHz - 5 MHz

AKTIVER BEREICH

Ca. 3,0 mm

EINDRINGTIEFE

Sehr gering

TECHNISCHE DATEN

KABEL: EK-X-HF/1, EK-X-007
 GEHÄUSE: Kunststoff (Delrin)/ Edelstahl, Gehäuse # 25
 GRIFF-DURCHMESSER: 10,5 mm
 SCHAFT-DURCHMESSER: 4 mm
 GEWICHT: 35 g

BESTELLDATEN

ASP05325

PROBE DATA

APPLICATION

Inspection of the trailing edge of built-in turbine blades e. g. Alphajet engine Larzac; exchangeable brass guiding device (wearing part).

PROBE SYSTEM

Absolute ferrite core Ø 3.5 mm, transformer, magnetically shielded

FREQUENCY RANGE

100 kHz - 5 MHz

ACTIVE AREA

Approx. 3.0 mm

PENETRATION DEPTH

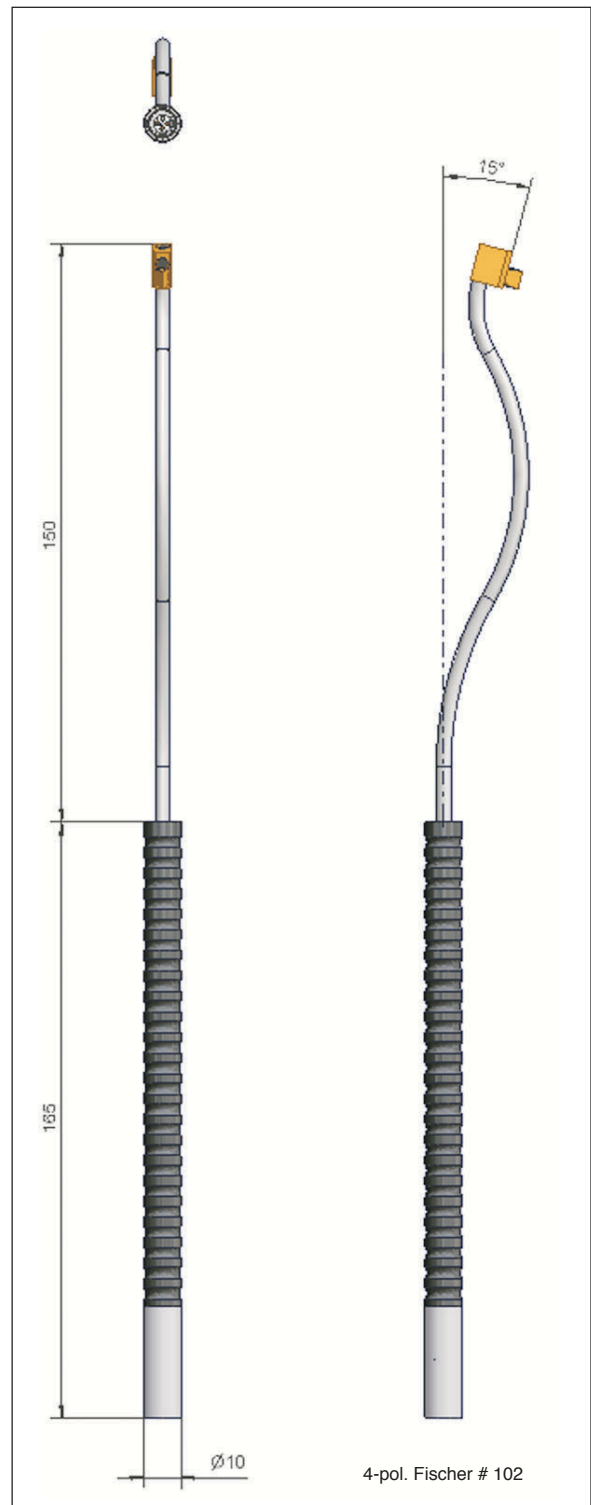
Very low

TECHNICAL DATA

CABLE: EK-X-HF/1, EK-X-007
 HOUSING: Plastics (Delrin)/stainless steel; housing # 25
 DIAMETER-HANDLE: 10.5 mm
 DIAMETER-SHAFT: 4 mm
 WEIGHT: 35 g

ORDER-NO.

ASP05325



SENSORDATEN

ANWENDUNG

Oberflächen - Rissprüfung, kleine Oberflächenrisse in unbestimmter Orientierung und an geometrisch schwierigen Strukturen. Prüfmöglichkeit bis dicht an Bauteilkante; manuelle Prüfung.

SENSORSYSTEM

Absolutsensor, geschirmt, Ferritkern \varnothing 3,5 mm, transformatorisch

FREQUENZBEREICH

100 kHz - 5 MHz

AKTIVER BEREICH

Ca. 3,0 mm

EINDRINGTIEFE

Sehr gering

TECHNISCHE DATEN

KABEL: EK-X-HF/1, EK-X-007
 GEHÄUSE: Edelstahl mit Kunststoffgriff, 30° abgewinkelt
 DURCHMESSER: \varnothing 4 mm sensorseitig,
 \varnothing 12 mm am Griff
 LÄNGE: ca. 135 mm
 GEWICHT: 20 g

BESTELLDATEN

ASP05351

PROBE DATA

APPLICATION

Detection of surface defects; small surface cracks of unknown orientation and on complex geometric structures; inspection possible very close to the edge of the test specimen; manual inspection.

PROBE SYSTEM

Absolute probe, shielded, ferrite core \varnothing 3.5 mm, transformer

FREQUENCY RANGE

100 kHz - 5 MHz

ACTIVE AREA

Approx. 3.0 mm

PENETRATION DEPTH

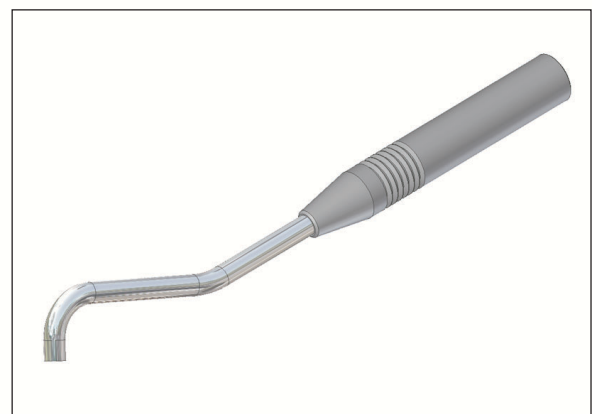
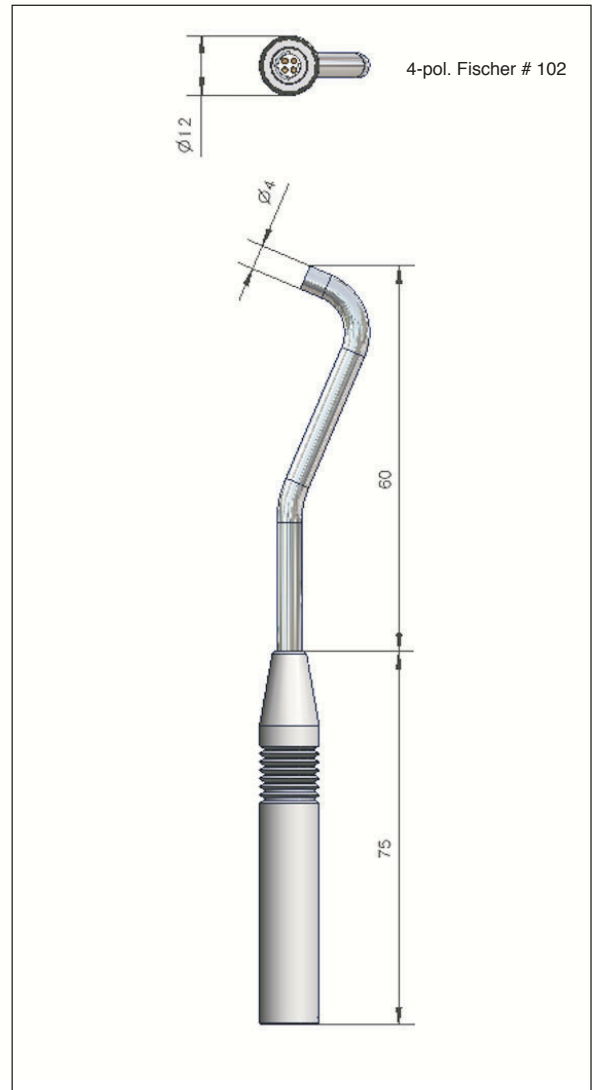
Very low

TECHNICAL DATA

KABEL: EK-X-HF/1, EK-X-007
 HOUSING: Stainless steel with plastics handle; 30° angled
 DIAMETER: \varnothing 4 mm at the tip
 \varnothing 12 mm at the handle
 LENGTH: Approx. 135 mm
 WEIGHT: 20 g

ORDER-NO.

ASP05351



SENSORDATEN

ANWENDUNG

Oberflächen-Rissprüfung, manuell, kleinste Oberflächenrisse in unbestimmter Orientierung durch Verändern des Prüfkopfwinkels, leichtere Anpassung an komplexe Prüfbereiche.

SPULENSYSTEM

Ferritkern, \varnothing 0,5 mm, geschirmt

FREQUENZBEREICH

50 kHz - 3 MHz

AKTIVER BEREICH

Ca. 1 mm

EINDRINGTIEFE

Gering

TECHNISCHE DATEN

KABEL: EK-X-HF/1

GEHÄUSE: Kunststoff; bis 90° abwinkelbar; Gehäuse # 70

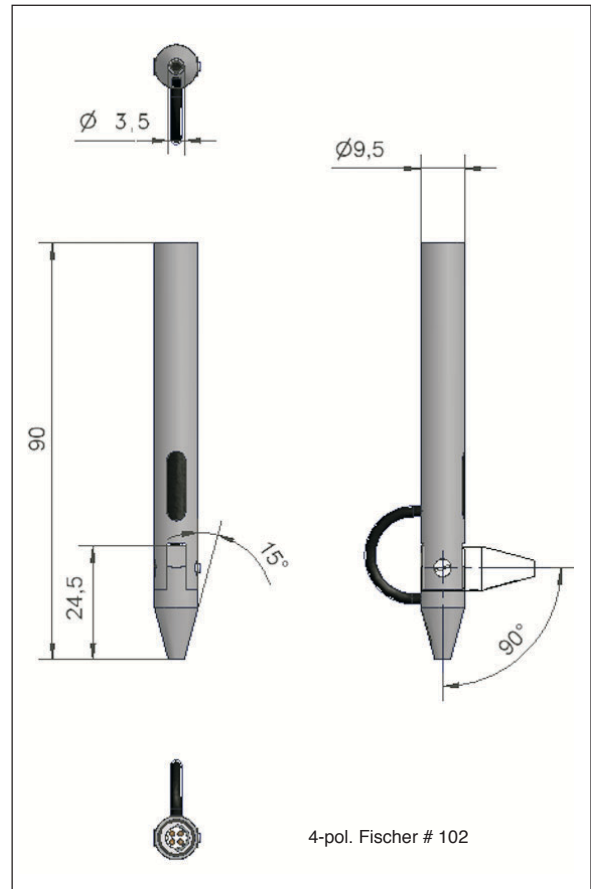
DURCHMESSER: 9,5 mm

LÄNGE: bis ca. 90 mm

GEWICHT: 10 g

BESTELLDATEN

ASP05450



PROBE DATA

APPLICATION

Detection of surface cracks; minute surface cracks of unknown orientation by adjusting the angle of the probe head; easier adjustment to complex test areas.

PROBE SYSTEM

Ferrite core, diameter 0.5 mm, shielded

FREQUENCY RANGE

50 kHz - 3 MHz

ACTIVE AREA

Approx. 1.0 mm

PENETRATION DEPTH

Low

TECHNICAL DATA

CABLE: EK-X-HF/1

HOUSING: Plastics; may be angled up to 90°; housing # 70

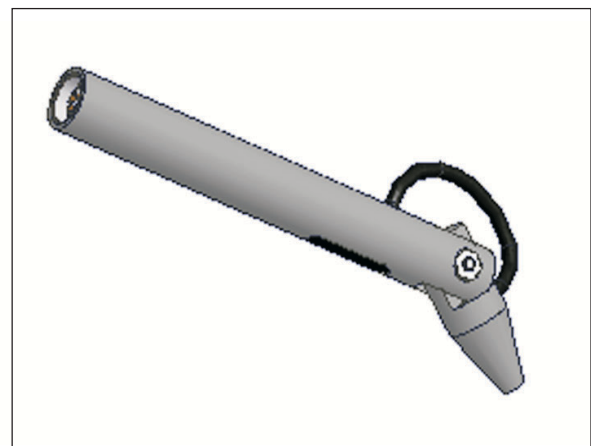
DIAMETER: 9.5 mm

LENGTH: Up to approx. 90 mm

WEIGHT: 10 g

ORDER-NO.

ASP05450



SENSORDATEN

ANWENDUNG

Formangepasster Sensor zur manuellen oder automatischen Prüfung von Flugzeugfelgen auf der Mantelfläche und im Radiusbereich, verschleißfeste Gleitsohle, vorbereitet zur Anbindung an Manipulatorarm über M3-Gewindeinsatz.

SENSORSYSTEM

Absolutspule, geschirmt, Ferritkern, transformatorisch

FREQUENZBEREICH

100 kHz - 3 MHz

AKTIVER BEREICH

Ca. 3 mm

EINDRINGTIEFE

Sehr gering

TECHNISCHE DATEN

KABEL: EK-X-HF/1, EK-X-007

GEHÄUSE: Aluminium/ Ampco

ABMESSUNG: 40 x 30 x 12 mm

GEWICHT: 50 g

BESTELLDATEN

AOM 995 1361 001 01 1

PROBE DATA

APPLICATION

Formfitted probe for the manual or automated inspection of the surface area and the area of the radius on aircraft wheels; wear-resistant sliding block; ready to be connected to a manipulator arm via an M3-threaded bushing.

PROBE SYSTEM

Absolute coil, shielded, ferrite core, transformer

FREQUENCY RANGE

100 kHz - 3 MHz

ACTIVE AREA

Approx. 3.0 mm

PENETRATION DEPTH

Very low

TECHNICAL DATA

CABLE: EK-X-HF/1, EK-X-007

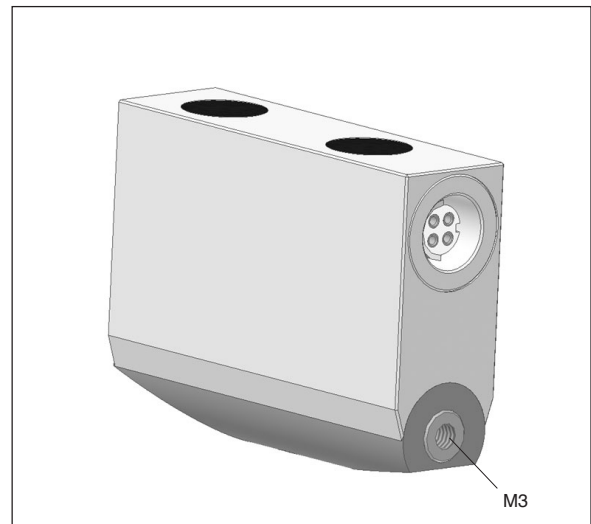
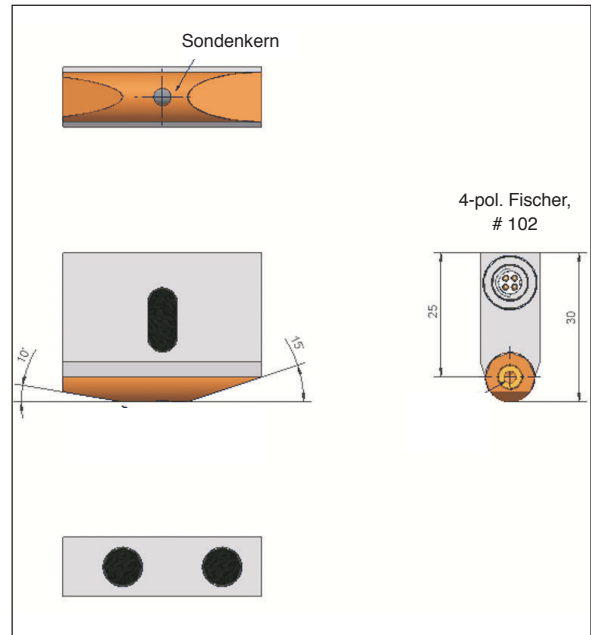
HOUSING: Aluminum/ Ampco

DIAMETER: 40 x 30 x 12 mm

WEIGHT: 50 g

ORDER-NO.

AOM 995 1361 001 01 1



SENSORDATEN

ANWENDUNG

Formangepasster Sensor zur manuellen oder automatischen Prüfung von Flugzeugfelgen im Nutbereich. Spurweise Abtastung der Nut ab 5 mm-Radien, vorbereitet zur Anbindung an Manipulatorarm über M3-Gewindeinsatz.

SENSORSYSTEM

Absolutsensor, geschirmt, Ferritkern, transformatorisch

FREQUENZBEREICH

100 kHz - 3 MHz

AKTIVER BEREICH

Ca. 1,5 mm

EINDRINGTIEFE

Sehr gering

TECHNISCHE DATEN

KABEL: EK-X-HF/1, EK-X-007

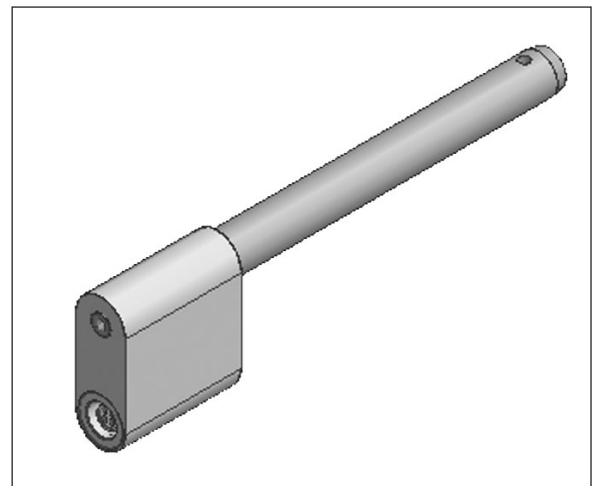
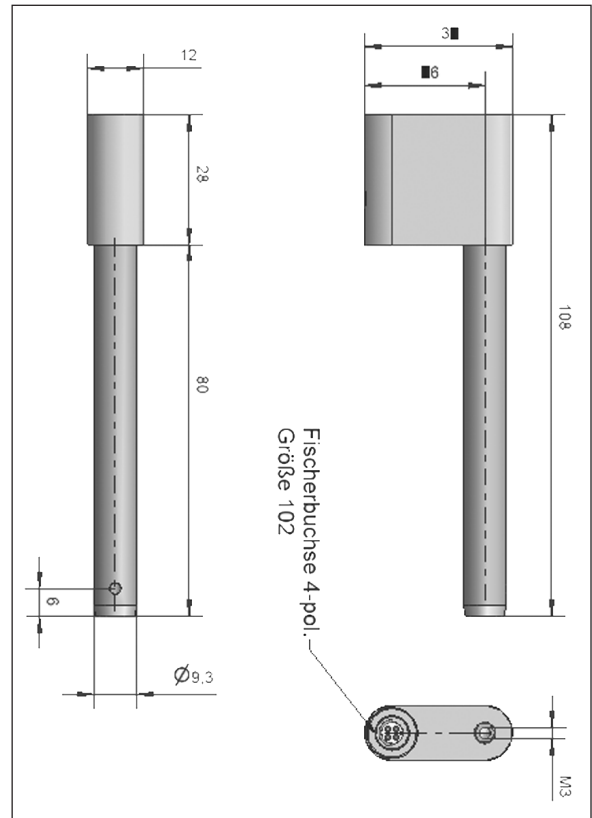
GEHÄUSE: Alu/Edelstahl

ABMESSUNG: Ø 5,1 x 108 mm

GEWICHT: 35 g

BESTELLDATEN

AOM 995 1648 001 01 1



PROBE DATA

APPLICATION

Form-fitted probe to manually and automatically inspect the circular groove area of aircraft wheels; track-by-track scanning of the groove with radii greater than 5 mm; ready to be connected to a manipulator arm via an M3-threaded insert.

PROBE SYSTEM

Absolute probe, shielded, ferrite core, transformer

FREQUENCY RANGE

100 kHz - 3 MHz

ACTIVE AREA

Approx. 1.5 mm

PENETRATION DEPTH

Very low

TECHNICAL DATA

CABLE: EK-X-HF/1, EK-X-007

HOUSING: Aluminium/ stainless steel

DIAMETER: Ø 5.1 x 108 mm

WEIGHT: 35 g

ORDER-NO.

AOM 995 1648 001 01 1



SENSORDATEN

ANWENDUNG

Formangepasster Sensor zur manuellen oder automatisierten Prüfung von Flugzeugfelgen im Nutbereich. Spurweise Abtastung der Nut ab 3 mm Radien, vorbereitet zur Anbindung am Manipulatorarm über M3-Gewindeinsatz.

SENSORSYSTEM

Absolutsensor, geschirmt, Ferritkern, transformatorisch

FREQUENZBEREICH

100 kHz - 3 MHz

AKTIVER BEREICH

Ca. 1,5 mm

EINDRINGTIEFE

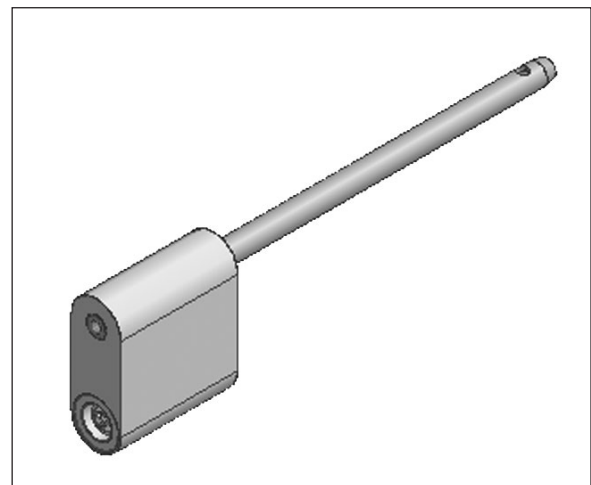
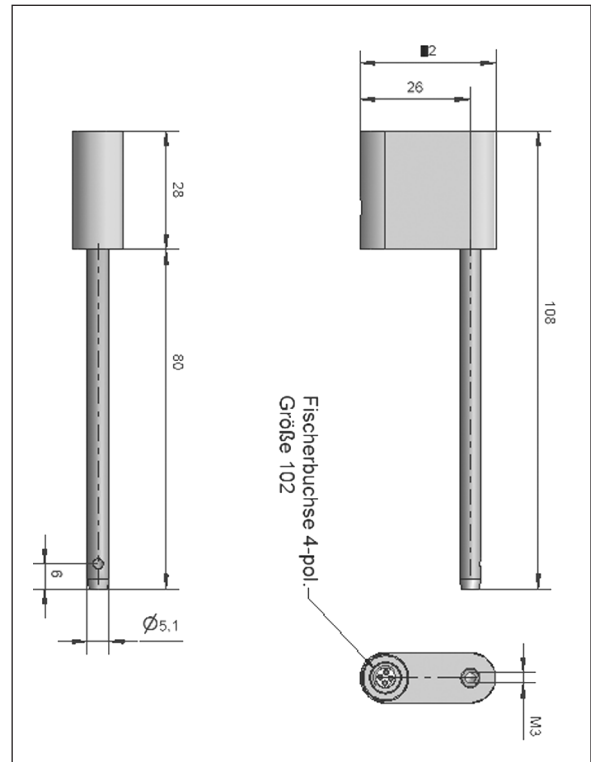
Sehr gering

TECHNISCHE DATEN

KABEL: EK-X-HF/1, EK-X-007
 GEHÄUSE: Aluminium/Edelstahl
 ABMESSUNG: $\varnothing 9,3 \times 108$ mm
 GEWICHT: 65 g

BESTELLDATEN

AOM 995 1648 001 02 1



PROBE DATA

APPLICATION

Form-fitted probe for the manual or automatic inspection of the circular groove area of aircraft wheels. Track-by-track scanning of the groove with radii greater than 3 mm; ready to be connected to a manipulator arm via an M3-threaded insert.

PROBE SYSTEM

Absolute probe, shielded, ferrite core, transformer

FREQUENCY RANGE

100 kHz - 3 MHz

ACTIVE AREA

Approx. 1.5 mm

PENETRATION DEPTH

Very low

TECHNICAL DATA

CABLE: EK-X-HF/1, EK-X-007
 HOUSING: Aluminium/ stainless steel
 DIAMETER: $\varnothing 9.3 \times 108$ mm
 WEIGHT: 65 g

ORDER-NO.

AOM 995 1648 001 02 1



SENSORDATEN

ANWENDUNG

Formangepasster Sensor zur manuellen Prüfung von Flugzeugfelgen in Entlüftungsöffnungen. 3mm Prüfspur an der Außenkante der Entlüftungsöffnung, fest mit Führungshilfe für Radien ab 20 mm verbunden.

SENSORSYSTEM

Absolutsensor, geschirmt, Ferritkern, transformatorisch

FREQUENZBEREICH

100 kHz - 3 MHz

AKTIVER BEREICH

Ca. 3 mm

EINDRINGTIEFE

Sehr gering, s. Tabelle

TECHNISCHE DATEN

KABEL: EK-X-HF/1, EK-X-007

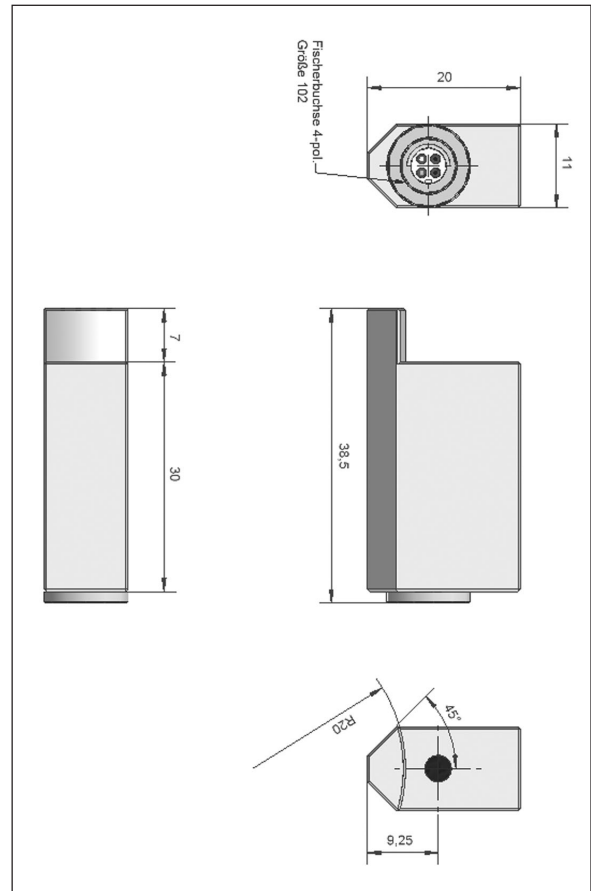
GEHÄUSE: Delrin

ABMESSUNGEN: 38,5 x 11 x 20 mm

GEWICHT: 12 g

BESTELLDATEN

AOM 995 1649 001 01 1



PROBE DATA

APPLICATION

Form-fitted probe to inspect the ventiducts of aircraft wheels; 3 mm track along the outer edge of the ventiduct; firmly connected to a guidance device for radii greater than 20 mm.

PROBESYSTEM

Absolute probe, shielded, ferrite core, transformer

FREQUENCY RANGE

100 kHz - 3 MHz

ACTIVE AREA

Approx. 3 mm

PENETRATION DEPTH

Very low, please refer to table

TECHNICAL DATA

CABLE: EK-X-HF/1, EK-X-007

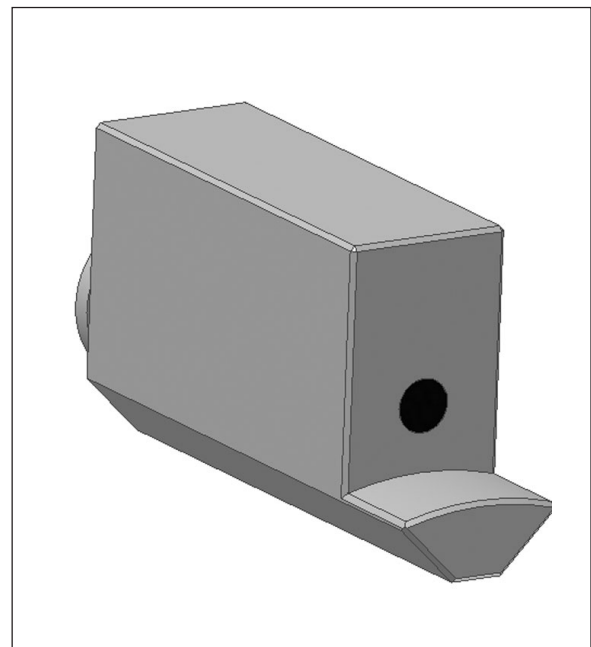
HOUSING: Delrin

DIAMETER: 38.5 x 11 x 20 mm

WEIGHT: 12 g

ORDER-NO.

AOM 995 1649 001 01 1



SENSORDATEN

ANWENDUNG

Formangepasster Sensor zur manuellen Prüfung von Flugzeugfelgen in Entlüftungsöffnungen, 3 mm Prüfspur an der Innenkante der Entlüftungsöffnung, fest mit Führungshilfe für Radien ab 20 mm verbunden.

SENSORSYSTEM

Absolutsensor, geschirmt, Ferritkern, transformatorisch

FREQUENZBEREICH

100 kHz - 3 MHz

AKTIVER BEREICH

Ca. 3 mm

EINDRINGTIEFE

Sehr gering, s. Tabelle

TECHNISCHE DATEN

KABEL: EK-X-HF/1, EK-X-007

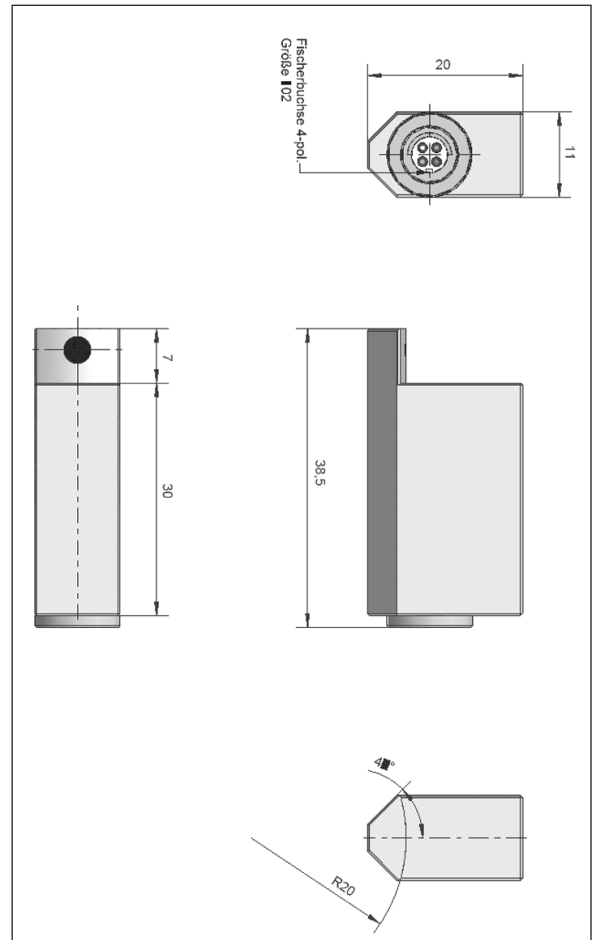
GEHÄUSE: Delrin

ABMESSUNGEN: 38,5 x 11 x 20 mm

GEWICHT: 12 g

BESTELLDATEN

AOM 995 1649 001 02 1



PROBE DATA

APPLICATION

Form-fitted probe to inspect the ventiducts of aircraft wheels; 3 mm track along the inner edge of the ventiducts; firmly connected to a guidance device for radii greater than 20 mm.

PROBE SYSTEM

Absolute probe, shielded, ferrite core, transformer

FREQUENCY RANGE

100 kHz - 3 MHz

ACTIVE AREA

Approx. 3 mm

PENETRATION DEPTH

Very low, please refer to table

TECHNICAL DATA

CABLE: EK-X-HF/1, EK-X-007

HOUSING: Delrin

DIAMETER: 38.5 x 11 x 20 mm

WEIGHT: 12 g

ORDER-NO.

AOM 995 1649 001 02 1

