

SENSORDATEN

ANWENDUNG

Manuelle (dynamische) Ribprüfung.
Oberflächenrisse in bestimmter Orientierung (prüfrichtungsabhängig).

SPULENSYSTEM

Differenz-Ferritkern, \varnothing 1,0 mm, transformatorisch

FREQUENZBEREICH

10 kHz - 1 MHz

AKTIVER BEREICH

Ca. 1,5 mm

EINDRINGTIEFE

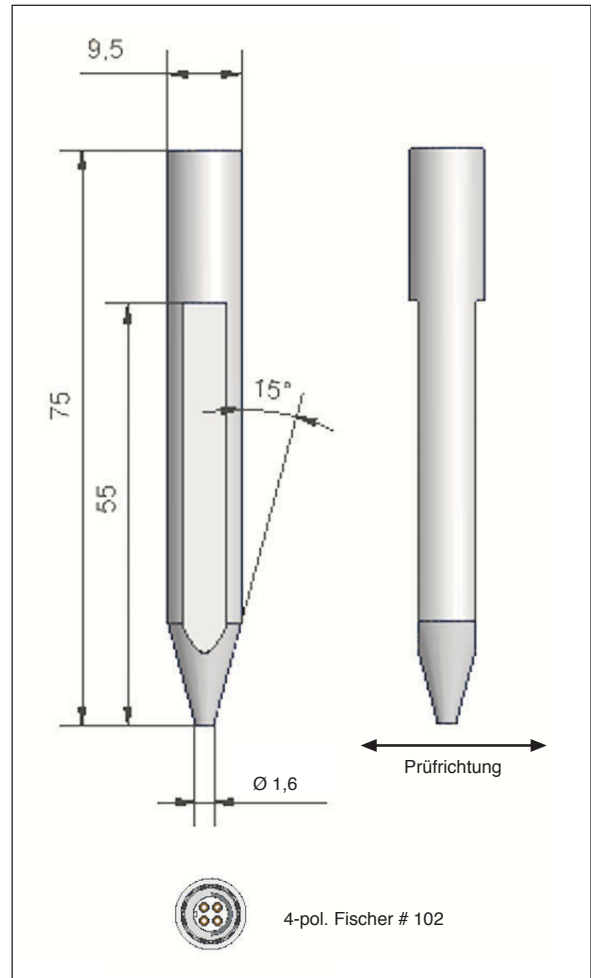
Gering

TECHNISCHE DATEN

KABEL: EK-X-HF/1, EK-X-007
GEHÄUSE: Kunststoff (Delrin)
DURCHMESSER: 9,5 mm
LÄNGE: 75 mm
GEWICHT: 10 g

BESTELLDATEN

ASP20010



PROBE DATA

APPLICATION

Manual (dynamic) crack detection.
Surface cracks with a certain orientation (dependent on the direction of the inspection).

PROBE SYSTEM

Differential ferrite core; \varnothing 1.0 mm; transformer

FREQUENCY RANGE

10 kHz - 1 MHz

ACTIVE AREA

Approx. 1.5 mm

PENETRATION DEPTH

Low

TECHNICAL DATA

CABLE: EK-X-HF/1; EK-X-007
HOUSING: Plastics (Delrin)
DIAMETER: 9.5 mm
LENGTH: 75 mm
WEIGHT: 10 g

ORDER-NO.

ASP20010



SENSORDATEN

ANWENDUNG

Oberflächenrisse in bestimmter Orientierung, prüfrichtungsabhängig, Manipulator-tauglich.
Hohe Fehlerauflösung bei großer Wirkbreite. Edelstahlgehäuse mit Führungsnut zur Aufnahme in Prüfmechanik.

SPULENSYSTEM

Differenz-Ferritkern, transformatorisch

FREQUENZBEREICH

100 kHz - 1,5 MHz

AKTIVER BEREICH

Ca. 7,5 mm

EINDRINGTIEFE

Gering

TECHNISCHE DATEN

KABEL: RK X-N/1
GEHÄUSE: Edelstahl, Gehäuse # 1124
DURCHMESSER: 20 mm
LÄNGE: 62,2 mm
GEWICHT: 90 g

BESTELLDATEN

ASP23011

PROBE DATA

APPLICATION

Surface cracks in specified direction; depends on the direction of the inspection; manipulator capable.
High defect resolution and a broad active area. Stainless steel housing with guiding groove to be integrated in the mechanical system.

COIL SYSTEM

Differential ferrite core, transformer

FREQUENCY RANGE

100 kHz - 1.5 MHz

ACTIVE AREA

Approx. 7.5 mm

PENETRATION DEPTH

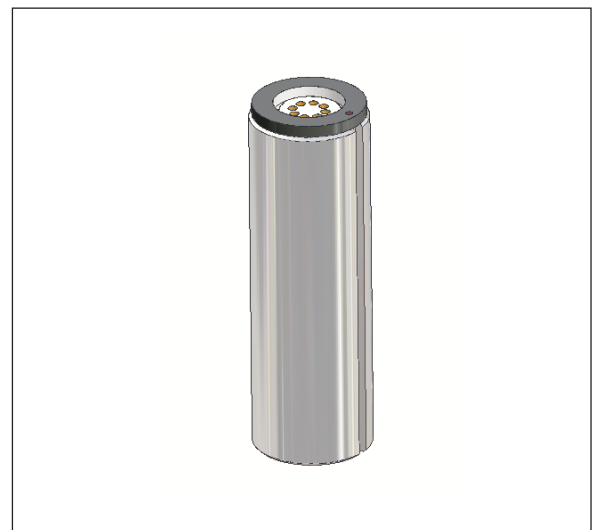
Low

TECHNICAL DATA

CABLE: RK-X-N/1
HOUSING: Stainless steel; housing # 1124
DIAMETER: 20 mm
LENGTH: 62.2 mm
WEIGHT: 90 g

ORDER-NO.

ASP23011



SENSORDATEN

ANWENDUNG

Rißprüfung manuell (dynamisch) in bestimmter Orientierung, Manipulator-tauglich.

SPULENSYSTEM

Differenz-Ferritkern, transformatorisch

FREQUENZBEREICH

100 kHz - 1 MHz

AKTIVER BEREICH

Ca. 1,5 mm

EINDRINGTIEFE

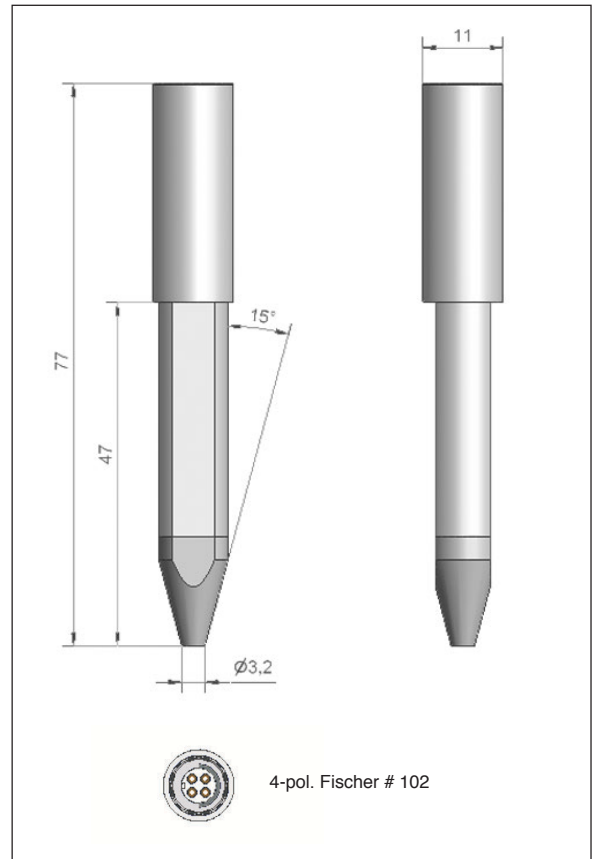
Sehr gering

TECHNISCHE DATEN

KABEL: EK-X-HF/1, EK-X-007
 GEHÄUSE: Edelstahl mit Kunststoffspitze
 DURCHMESSER: 11 mm
 LÄNGE: 77 mm
 GEWICHT: 20 g

BESTELLDATEN

AOM 001 0085 001 02 1



PROBE DATA

APPLICATION

Manual (dynamic) crack detection in a specified direction; manipulator-capable.

PROBE SYSTEM

Differential ferrite core, transformer

FREQUENCY RANGE

100 kHz - 1 MHz

ACTIVE AREA

Approx. 1.5 mm

PENETRATION DEPTH

Very low

TECHNICAL DATA

CABLE: EK-X-HF/1; EK-X-007
 HOUSING: Stainless steel with plastic tip
 DIAMETER: 11 mm (0.43")
 LENGTH: 77 mm (3.03")
 WEIGHT: 20 g (0.71 oz)

ORDER-NO.

AOM 001 0085 001 02 1



SENSORDATEN

ANWENDUNG

Formangepasste Rotier-Teller-Sonde zur Prüfung von Flugzeugfelgen im Bereich der Bolzenbohrung, stirnseitig.

SENSORSYSTEM

Differenzsensor, Ferritkern, transformatorisch, steckbar in MF- und HF-Version des Handrotors SR 1 und SR 2.

FREQUENZBEREICH

50 kHz - 1 MHz

AKTIVER BEREICH

Ca. 2 mm Prüfspur

EINDRINGTIEFE

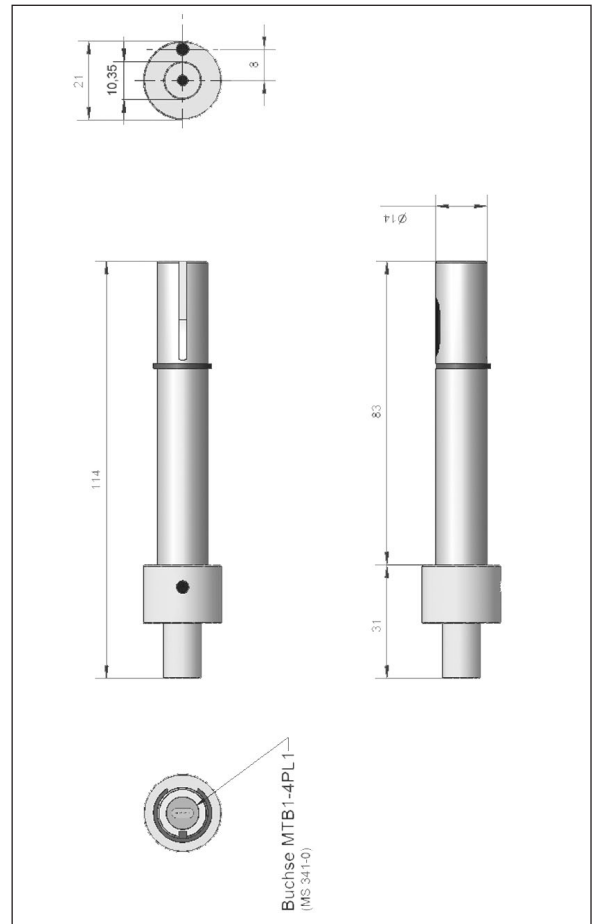
Sehr gering

TECHNISCHE DATEN

ROTOR: SR1/ SR2
GEHÄUSE: Edelstahl/ Epoxy
ø 21 x 114 mm,
ABMESSUNG: siehe Zeichnung
GEWICHT: 100 g

BESTELLDATEN

AOM 995 1625 001 02 1



PROBE DATA

APPLICATION

Form-fitted rotating disc probe to inspect the bolt holes on aircraft wheels, frontal.

PROBE SYSTEM

Differential probe, ferrite core, transformer; may be plugged into the MF- and HF-versions of the SR1 and SR2.

FREQUENCY RANGE

50 kHz - 1 MHz

ACTIVE AREA

Approx. 2 mm

PENETRATION DEPTH

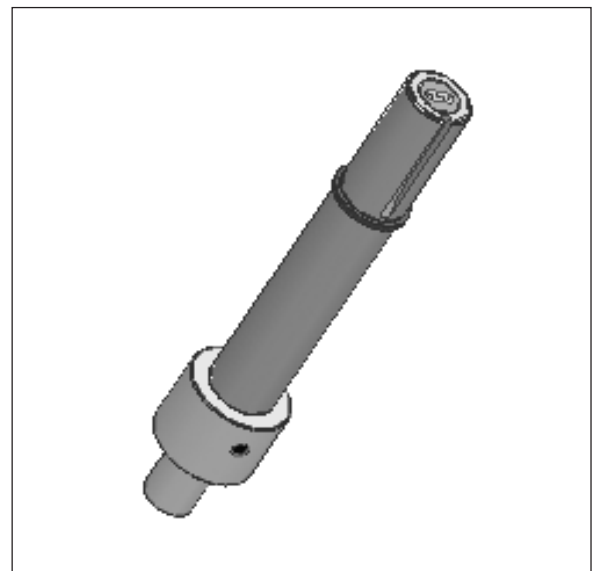
Very low

TECHNICAL DATA

ROTOR: SR1/ SR2
HOUSING: Stainless steel/ epoxy
ø 21 x 114 mm
DIMENSIONS: see drawing
WEIGHT: 100 g

ORDER-NO.

AOM 995 1625 001 02 1



SENSORDATEN

ANWENDUNG

Formangepasste Rotier-Teller-Sonde zur Prüfung von Flugzeugfelgen im Bereich der Bolzenbohrung, stirnseitig.

SENSORSYSTEM

Differenzsensor, Ferritkern, transformatorisch, steckbar in MF- und HF-Version des Handrotors SR 1 und SR 2.

FREQUENZBEREICH

50 kHz - 1 MHz

AKTIVER BEREICH

Ca. 2 mm Prüfspur

EINDRINGTIEFE

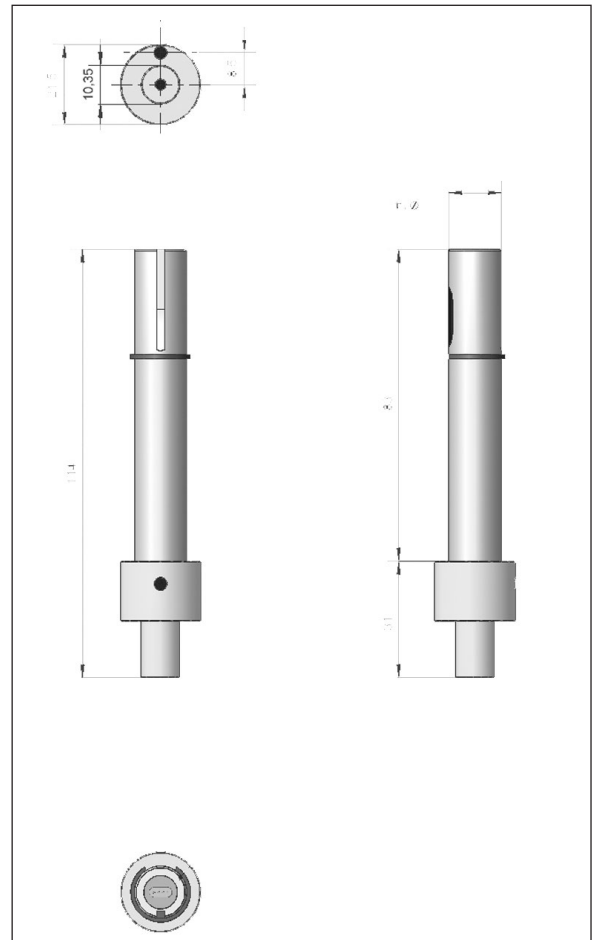
Sehr gering

TECHNISCHE DATEN

ROTOR: SR1/ SR2
 GEHÄUSE: Edelstahl/ Epoxy
 Ø 21,5 x 114 mm,
 ABMESSUNG: siehe Zeichnung
 GEWICHT: 100 g

BESTELLDATEN

AOM 995 1625 001 03 1



PROBE DATA

APPLICATION

Form-fitted rotating disc probe to inspect the bolt holes on aircraft wheels, frontal.

PROBE SYSTEM

Differential probe, ferrite core, transformer; may be plugged into the MF- and HF-versions of the SR1 and SR2.

FREQUENCY RANGE

50 kHz - 1 MHz

ACTIVE AREA

Approx. 2 mm

PENETRATION DEPTH

Very low

TECHNICAL DATA

ROTOR: SR1/ SR2
 HOUSING: Stainless steel/ epoxy
 Ø 21.5 x 114 mm
 DIMENSIONS: see drawing
 WEIGHT: 100 g

ORDER-NO.

AOM 995 1625 001 03 1

